



DOWNTOWN
JEBEL ALI



استراتيجي. مركزي. لا يضايق.
STRATEGIC. CENTRAL. UNSTOPPABLE.



المنطقة الحرة الرئيسية في دبي

يقع بجوار منطقة جبل علي الحرة (جافزا)، وهي واحدة من أكبر المناطق الحرة في العالم وأكبر ميناء في المنطقة، والتي تضم أكثر من 100 شركة من شركات فورتشن جلوبال 500. تقدم داون تاون جبل علي وصولاً مباشراً إلى محرك تجاري قوي ومركز أعمال ذكي، مما يفتح آفاق نمو استثنائي ونطاق سوق لا مثيل له.

DUBAI'S FLAGSHIP FREE ZONE

Adjacent to Jebel Ali Free Zone (JAFZA) - one of the world's largest free zones and the region's biggest port, home to over 100 Fortune Global 500 companies - Downtown Jebel Ali offers direct access to a powerful trade engine and smart business hub, unlocking exceptional growth and unmatched market reach.



مجتمع جبل علي

تعتبر داون تاون جبل علي وجهة حضرية حديثة للتقدم والابتكار. تزخر هذه المنطقة الحيوية بالطاقة والإمكانات، وتوفر مجموعة استثنائية من المساكن التي تحمل توقيع عزيزي للتطوير العقاري. بما في ذلك عزيزي أبراهام وعزيزي أريان وعزيزي أورا. يمكنك الاختيار من بين الاستوديوهات والشقق الأنيقة ذات التملك الحر المكونة من غرفة نوم واحدة وغرفتين وثلاث غرف نوم، بالإضافة إلى المحلات التجارية ومساحات الأعمال، المجهزة جميعاً بأفضل المرافق ووسائل الراحة.

JEBEL ALI COMMUNITY

Downtown Jebel Ali stands as a modern urban destination of progress and innovation. This lively area pulsates with energy, featuring a collection of residences bearing the Azizi Developments signature, including Azizi Abraham, Azizi Arian, and Azizi Aura. Choose from stylish freehold studio, one-, two-, and three-bedroom homes or premium retail spaces, all complemented by an outstanding array of amenities.

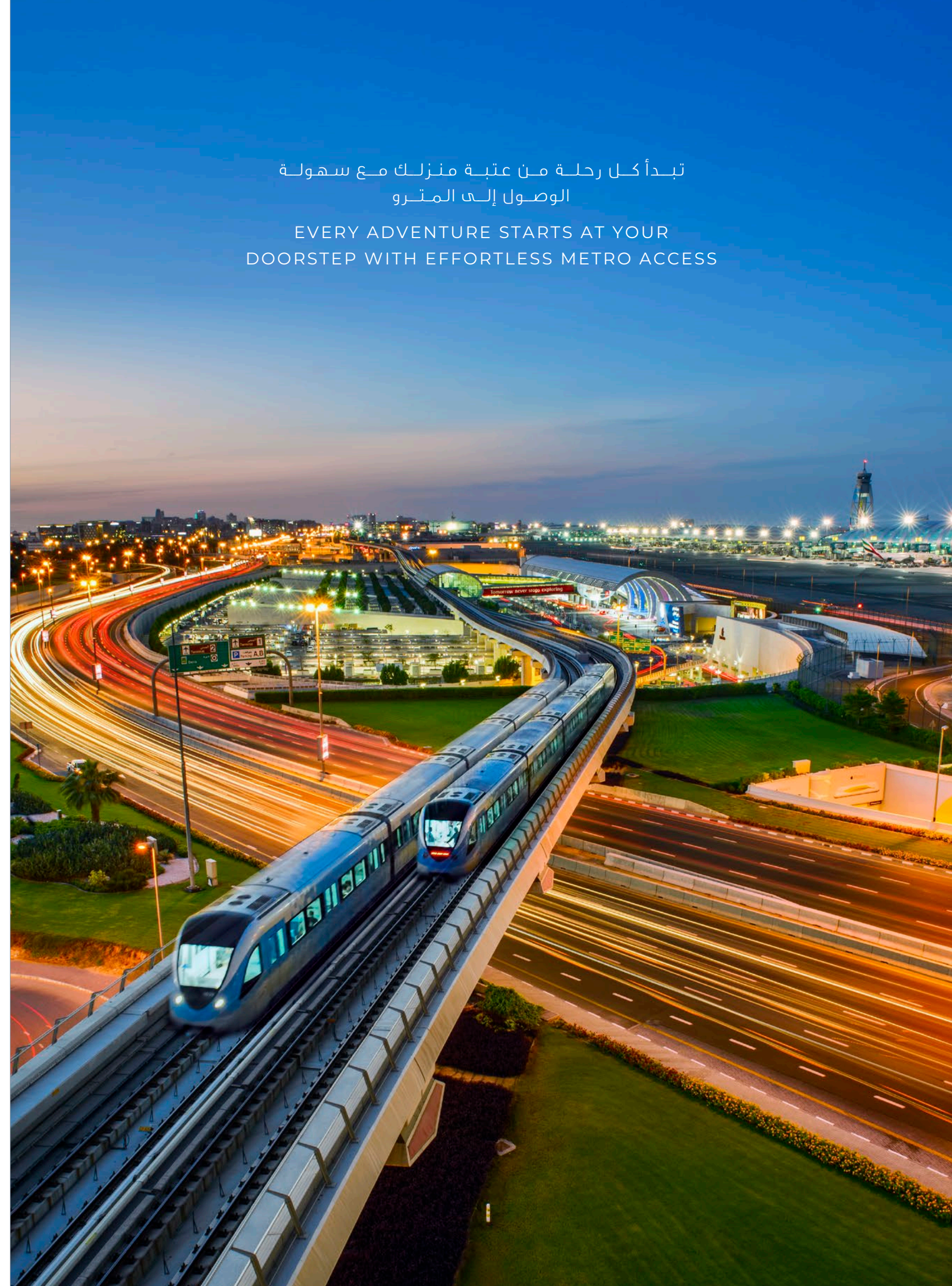
ابدأ رحلتك المقبلة براحة
BEGIN YOUR NEXT JOURNEY IN COMFORT



على بُعد مسافة قصيرة من مطار آل مكتوم الدولي (DWC) بوابتك نحو العالم
Within easy reach of Al Maktoum International Airport (DWC) -
your gateway to the world.

تبدأ كل رحلة من عتبة منزلك مع سهولة
الوصول إلى المترو

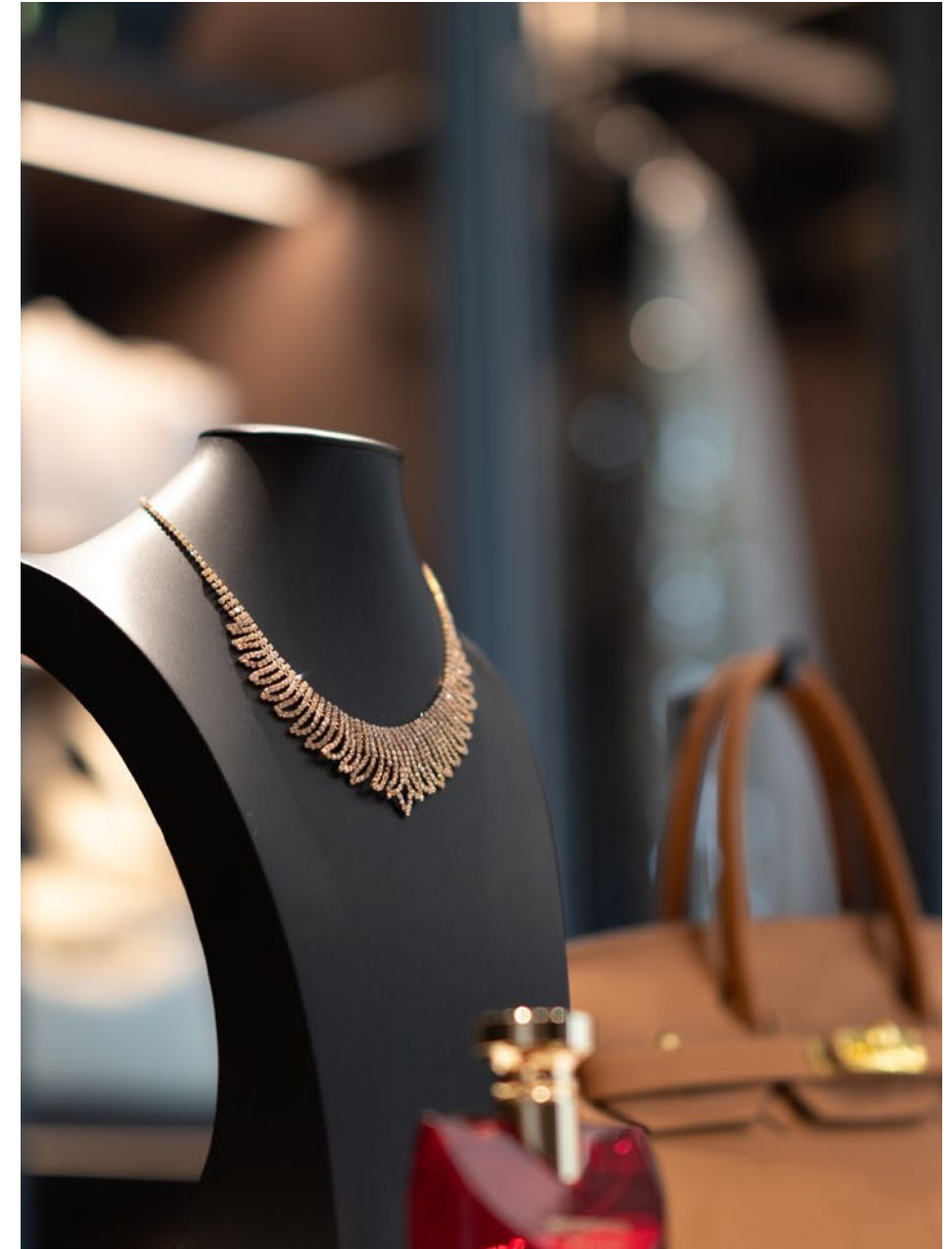
EVERY ADVENTURE STARTS AT YOUR
DOORSTEP WITH EFFORTLESS METRO ACCESS





لا تفصلك سوى لحظات عن ذا أوتلت فيلدج

JUST MINUTES TO OUTLET VILLAGE



استكشف العلامات التجارية الكبرى وتسوق بأسعار لاتضاهى
في أجواء رائعة لتجربة لا مثيل لها.

Discover unbeatable deals on top brands in a lively
shopping destination.



على بعد مسافة قصيرة من ليغولاند
و دبي باركس أند ريزورتس

ONLY A SHORT DRIVE TO LEGOLAND &
DUBAI PARKS AND RESORTS



مغامرات مثيرة بانتظار جميع أفراد العائلة. من الأنشطة الترفيهية
إلى الألعاب الحماسية، للاستمتاع بأوقات مليئة بالمرح دون الحاجة
إلى رحلات طويلة.

Thrilling adventures for the whole family - from
high-energy rides to lively activities in a vibrant
atmosphere. The perfect escape for unforgettable fun,
without the hassle of long travel.

1 شارع الشيخ زايد
9 دقائق
SHEIKH ZAYED ROAD
9 minutes

2 ابن بطوطة مول
10 دقائق
IBN BATTUTA MALL
10 minutes

3 محطة المترو
10 دقائق
THE METRO STATION
10 minutes

4 جي بي آر
14 دقيقة
JBR
14 minutes

5 دبي مارينا
15 دقيقة
DUBAI MARINA
15 minutes

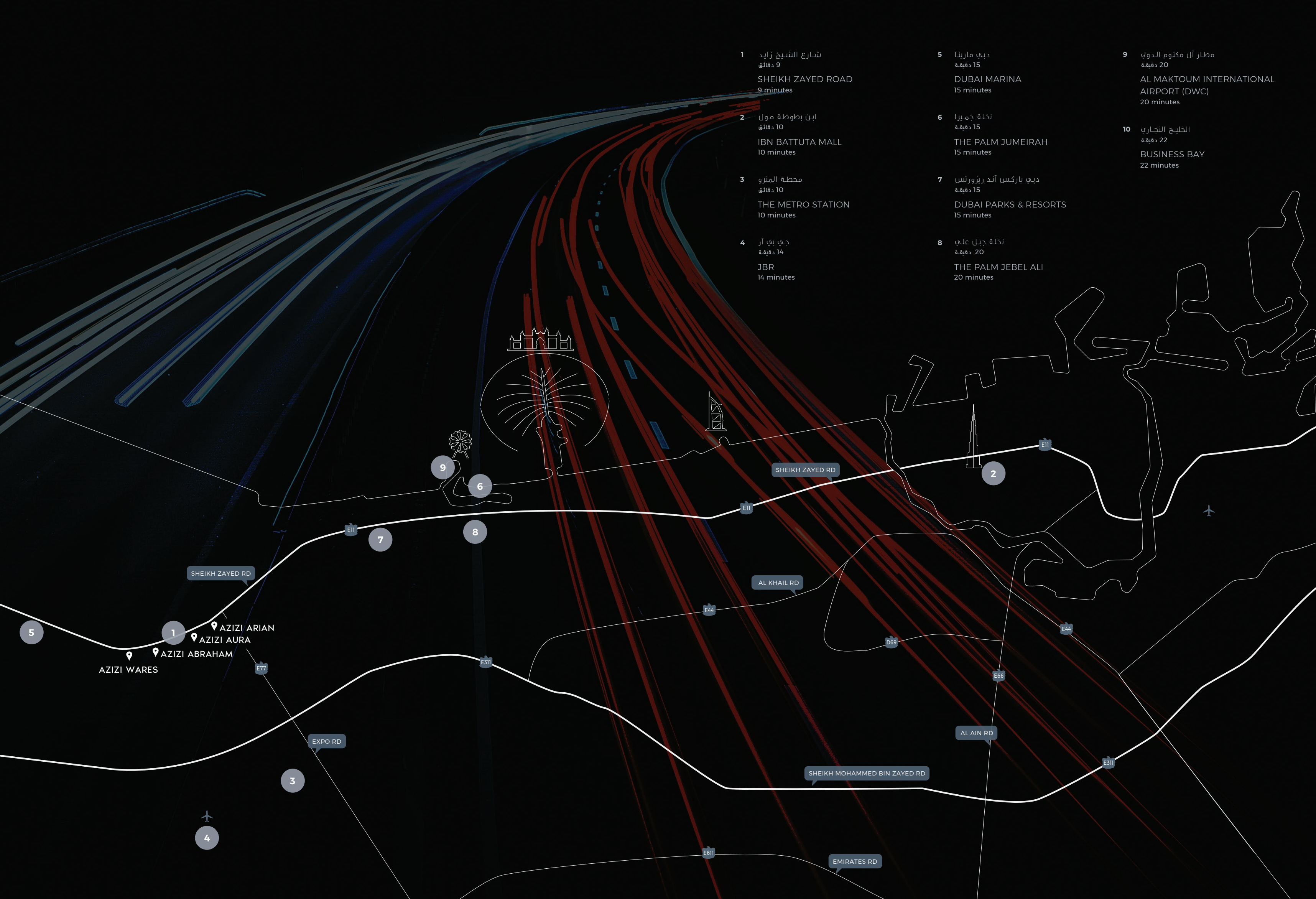
6 نخلة جميرا
15 دقيقة
THE PALM JUMEIRAH
15 minutes

7 دبي باركس أند ريزورتس
15 دقيقة
DUBAI PARKS & RESORTS
15 minutes

8 نخلة جبل علي
20 دقيقة
THE PALM JEBEL ALI
20 minutes

9 مطار آل مكتوم الدولي
20 دقيقة
AL MAKTUM INTERNATIONAL
AIRPORT (DWC)
20 minutes

10 الخليج التجاري
22 دقيقة
BUSINESS BAY
22 minutes



عزیز ویرز
AZIZI WARES



هنا تُصاغ الحياة بدقة ورُقي. بجوار جافزا في جبل علي، يرتفع هذا الصرح المعماري ليجمع بين التصميم العصري والمرافق عالمية المستوى. يقدم مجموعة من الاستوديوهات الأنيقة والشقق المميزة بغرفة، أو غرفتين، أو ثلاث غرف نوم، ليمنح تجربة تتجاوز مفهوم السكن – مقدّمًا أسلوب حياة يجمع بين الفخامة، والاتصال السلس، والموقع الحيوي.

Here, life is curated with precision and poise. Rising beside JAFZA in Jebel Ali, this architectural landmark fuses contemporary design, refined interiors, and world-class amenities. Offering a selection of stylish studios and distinguished one-, two-, and three-bedroom residences, it transcends the notion of home – delivering a lifestyle defined by elegance, connectivity, and enduring value.



تأغم الفن والجودة
A HARMONY OF ARTISTRY AND CRAFT



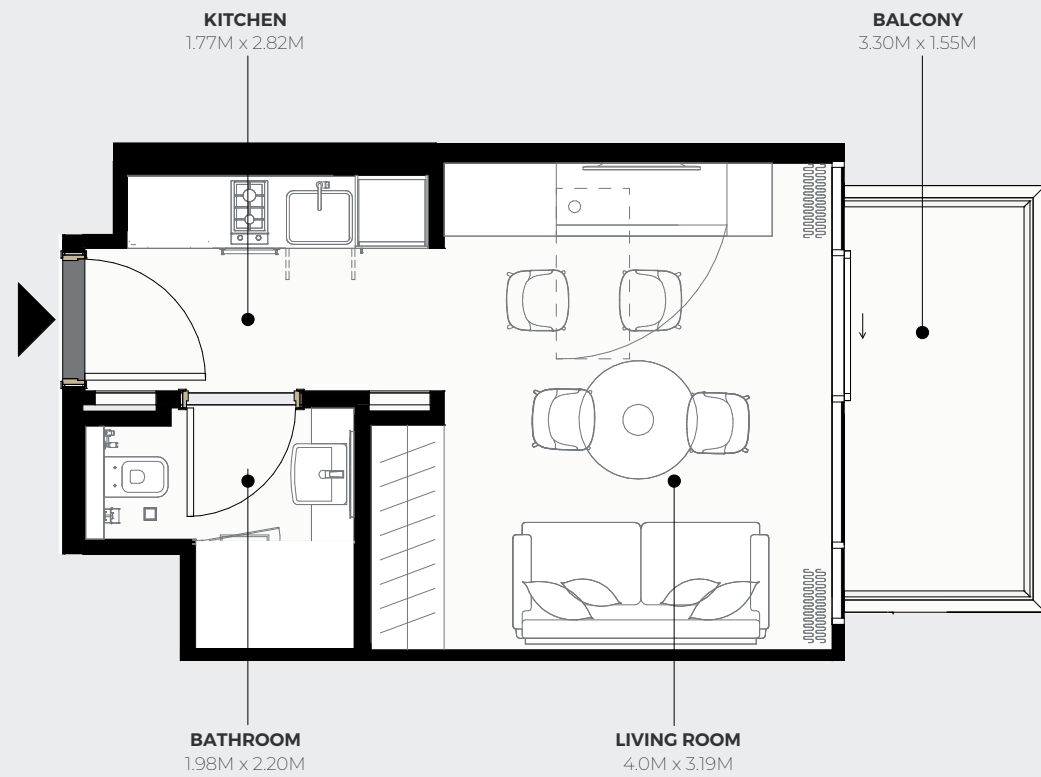


حيث يروي كل تفصيل حكاية أنيقة
WHERE EVERY DETAIL RESONATES
WITH SOPHISTICATION

AZIZI WARES - FLOOR PLAN

STUDIO TYPE 1

2ND TO 7TH FLOORS



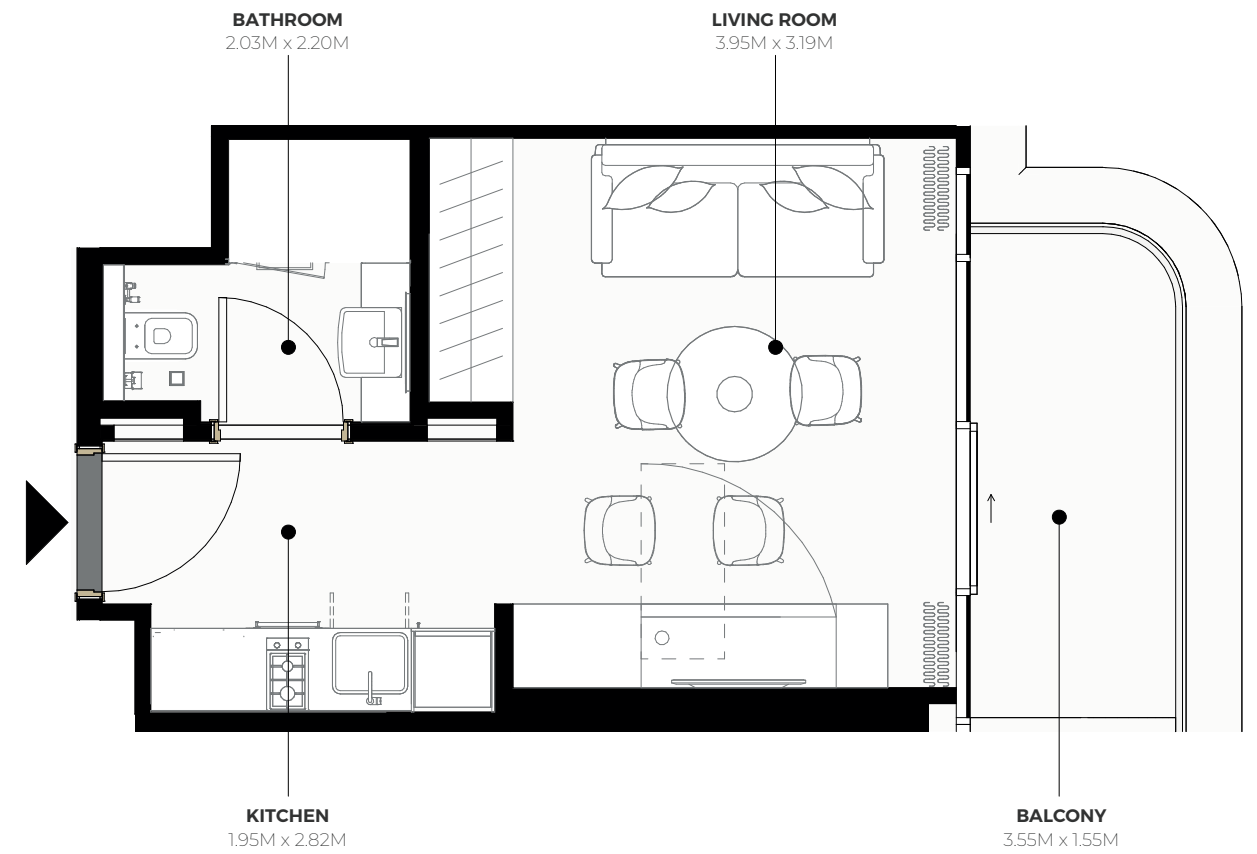
SUITE AREA : 275.77 SQ.FT.
TOTAL AREA : 327.87 SQ.FT.

TYPICAL UNITS

AZIZI WARES - FLOOR PLAN

STUDIO TYPE 2

2ND TO 7TH FLOORS



SUITE AREA : 279.76 SQ.FT.
TOTAL AREA : 336.81 SQ.FT.

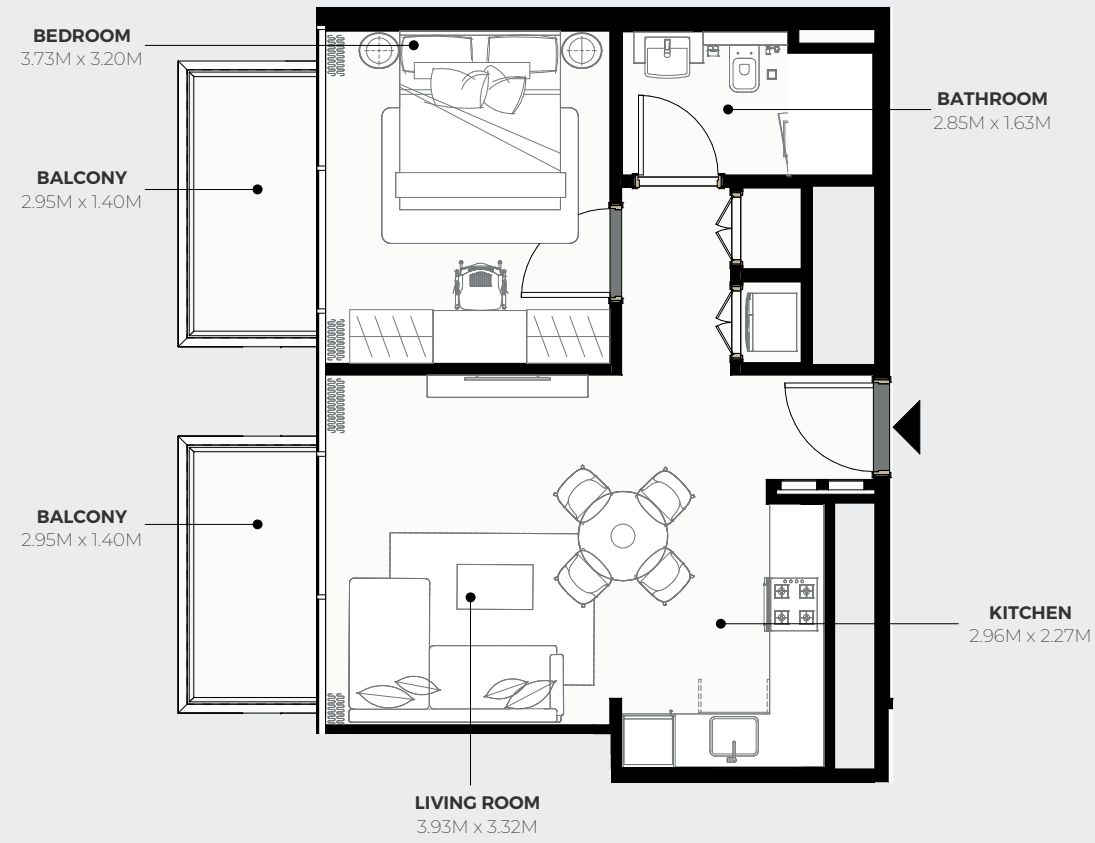
TYPICAL UNITS



AZIZI WARES - FLOOR PLAN

1 BEDROOM TYPE 1

2ND TO 7TH FLOORS



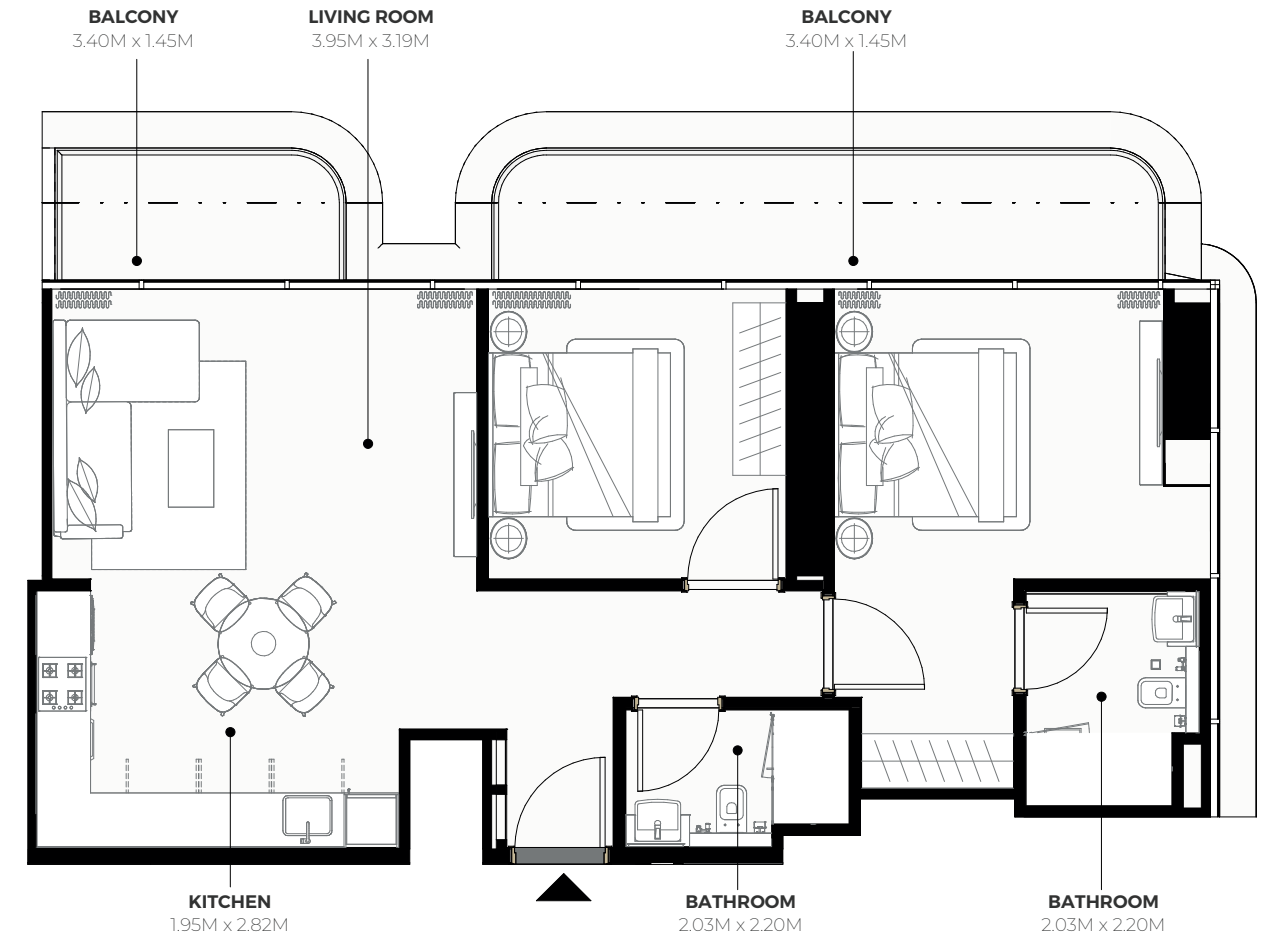
SUITE AREA : 541.00 SQ.FT.
TOTAL AREA : 627.65 SQ.FT.

TYPICAL UNITS

AZIZI WARES - FLOOR PLAN

2 BEDROOM TYPE 1

2ND TO 7TH FLOORS



SUITE AREA : 859.18 SQ.FT.
TOTAL AREA : 1,015.26 SQ.FT.

TYPICAL UNITS





عزیزی أبراهام
AZIZI ABRAHAM



تجسد هذه الوجهة الاستثنائية تقاطع الازدهار والراحة بشكل مثالي. تحتوي على مجموعة واسعة من العقارات السكنية، بما في ذلك الاستوديوهات الأنيقة والشقق ذات غرفة نوم واحدة وغرفتين وثلاث غرف نوم، بالإضافة إلى المساحات التجارية المميزة، مما يجعلها خياراً ممتازاً لكل من المهنيين والعائلات.

This exceptional destination strikes the perfect balance between growth and comfort. Offering stylish studios, one- to three-bedroom residences, and premium retail spaces, Azizi Abraham sets the ideal foundation for both professionals and families.



تصميمات داخلية حديثة وعصرية
STUNNING CONTEMPORARY INTERIORS

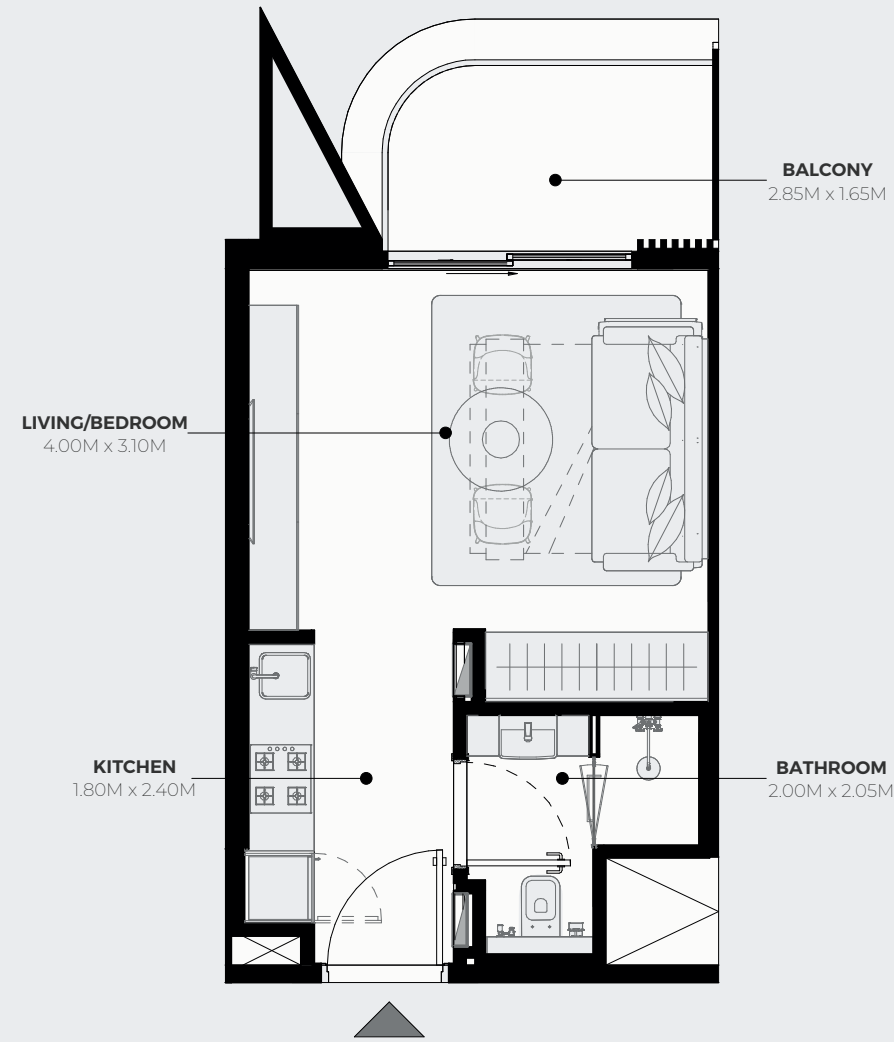
تجسيد مثالي للتناغم والأناقة
URBAN ELEGANCE & HARMONY
AT ITS FINEST



AZIZI ABRAHAM - FLOOR PLAN

STUDIO TYPE 1

1ST FLOOR



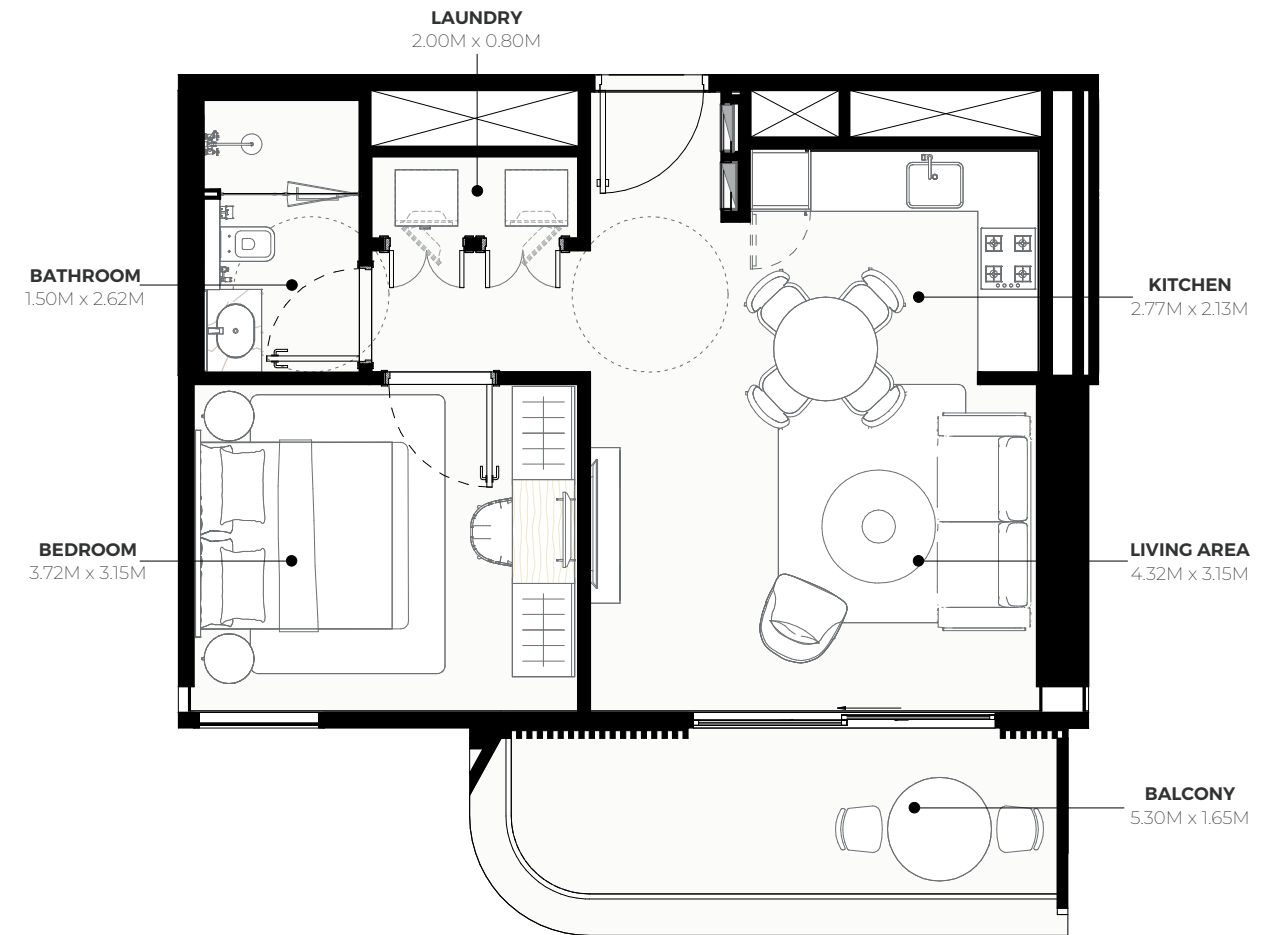
SUITE AREA : 267.16 SQ.FT.
TOTAL AREA : 318.40 SQ.FT.

TYPICAL UNITS

AZIZI ABRAHAM - FLOOR PLAN

1 BEDROOM TYPE 1

2ND FLOOR



SUITE AREA : 531.42SQ.FT.
TOTAL AREA : 627.43 SQ.FT.

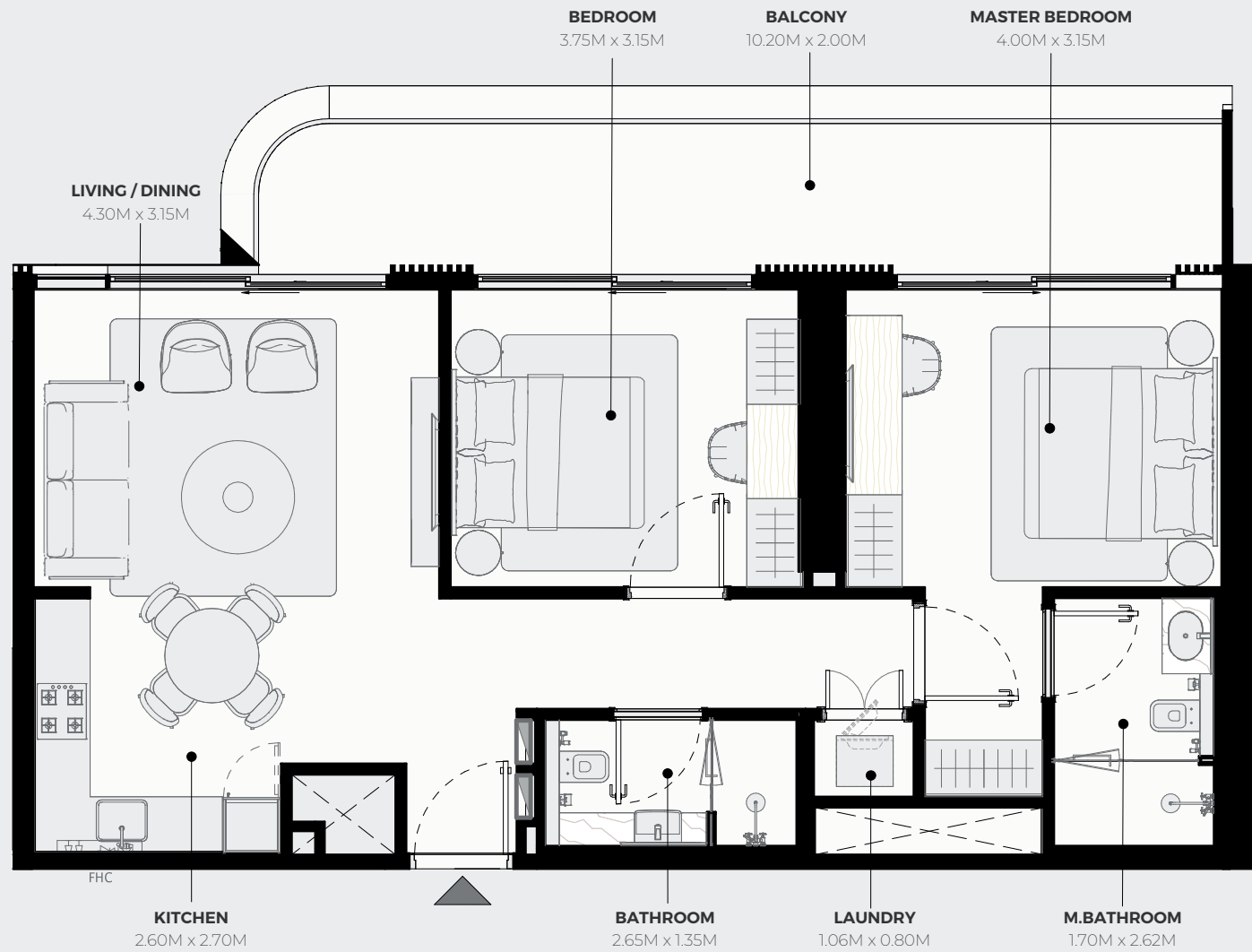
TYPICAL UNITS



AZIZI ABRAHAM - FLOOR PLAN

2 BEDROOM TYPE 1

2ND FLOOR



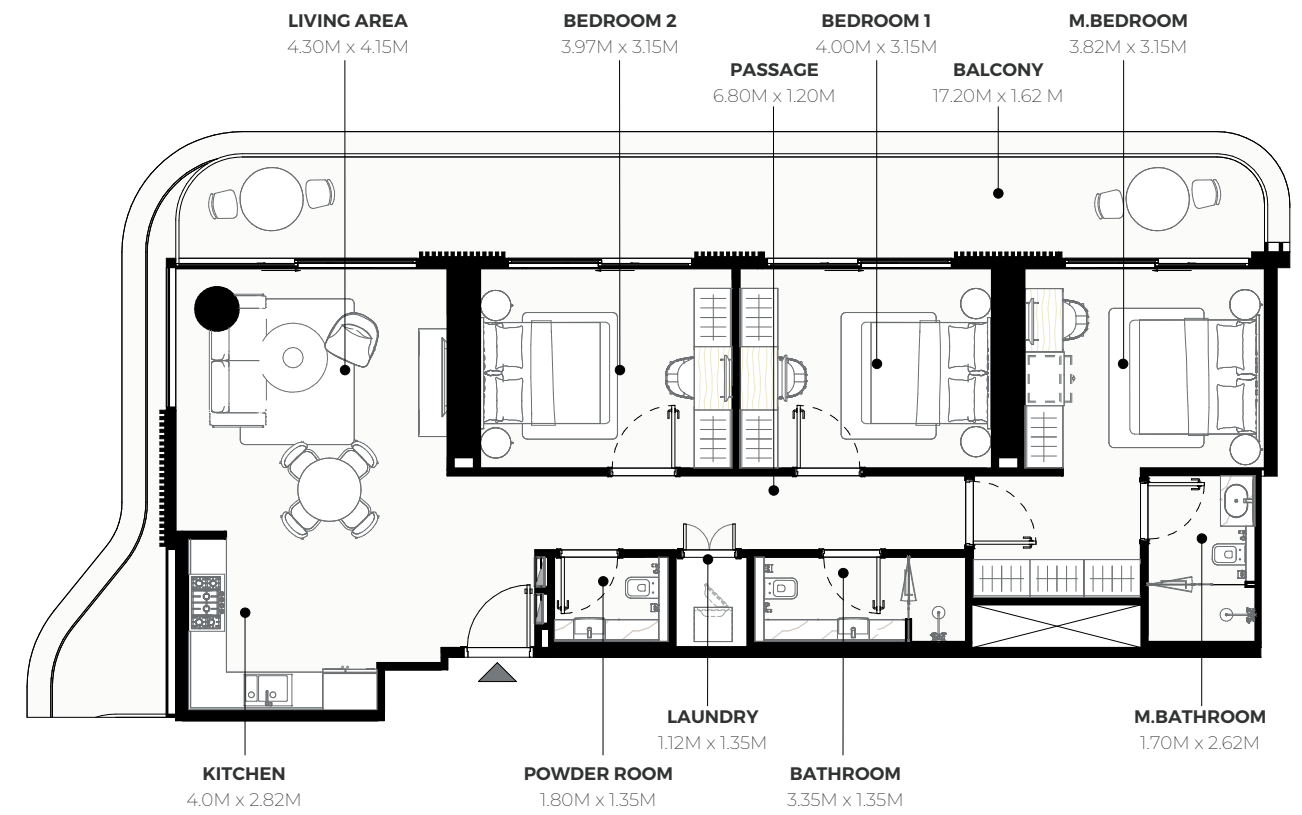
SUITE AREA : 831.52 SQ.FT.
TOTAL AREA : 1,018.60 SQ.FT.

TYPICAL UNITS

AZIZI ABRAHAM - FLOOR PLAN

3 BEDROOM TYPE 1

2ND FLOOR



SUITE AREA : 1,173.81 SQ.FT.
TOTAL AREA : 1,484.79 SQ.FT.

TYPICAL UNITS





عزیزی آریان
AZIZI ARIAN

AZIZI

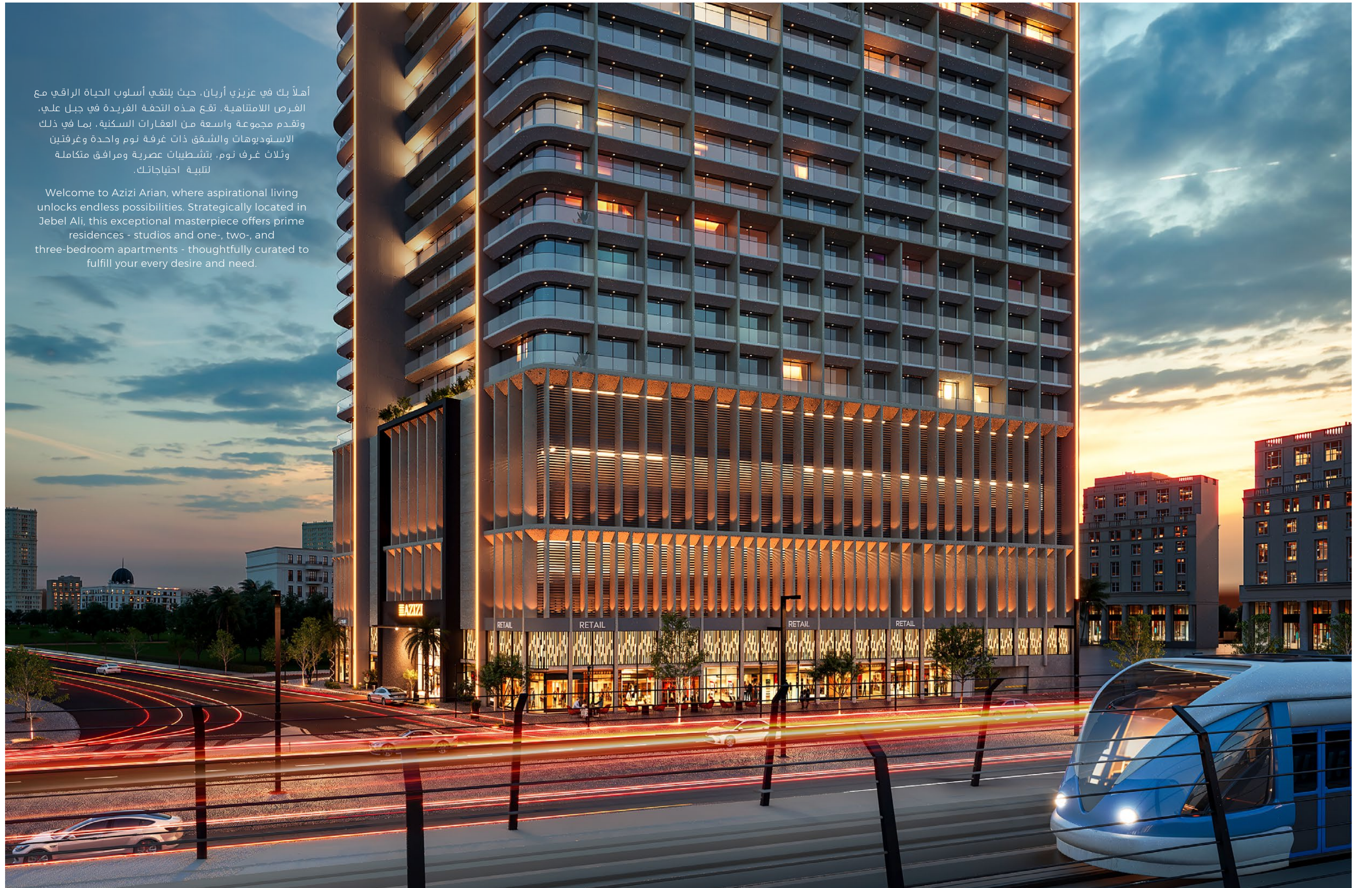
RETAIL

RETAIL

RETAIL

أهلاً بك في عزيزي أريان، حيث يلتقي أسلوب الحياة الراقى مع
الفرص الامتثالية. تقع هذه التحفة الفريدة في جبل علي،
وتقدم مجموعة واسعة من العقارات السكنية، بما في ذلك
الاستوديوهات والشقق ذات غرفة نوم واحدة وغرفتين
وثلاث غرف نوم، بتشطيبات عصرية ومرافق متكاملة
لتلبية احتياجاتك.

Welcome to Azizi Arian, where aspirational living
unlocks endless possibilities. Strategically located in
Jebel Ali, this exceptional masterpiece offers prime
residences - studios and one-, two-, and
three-bedroom apartments - thoughtfully curated to
fulfill your every desire and need.





مصمم بدقة عالية ورؤية احترافية
CRAFTED WITH VISION AND PRECISION

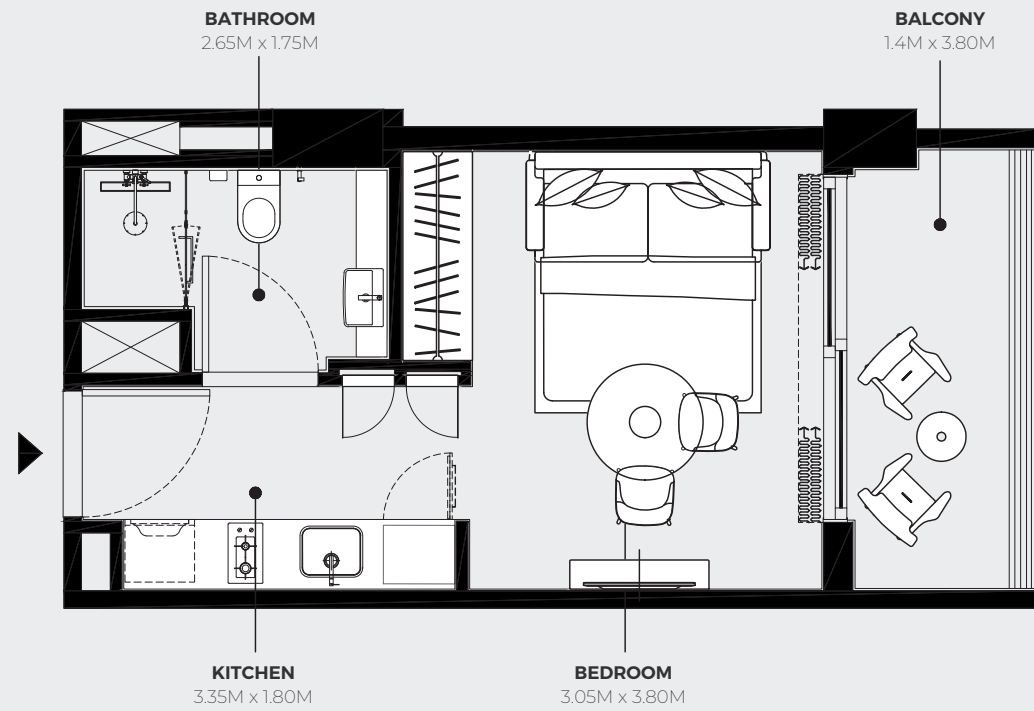
مزيج من الجودة والإبداع
A FUSION OF QUALITY AND CREATIVITY



AZIZI ARIAN - FLOOR PLAN

STUDIO TYPE 1

1ST FLOOR



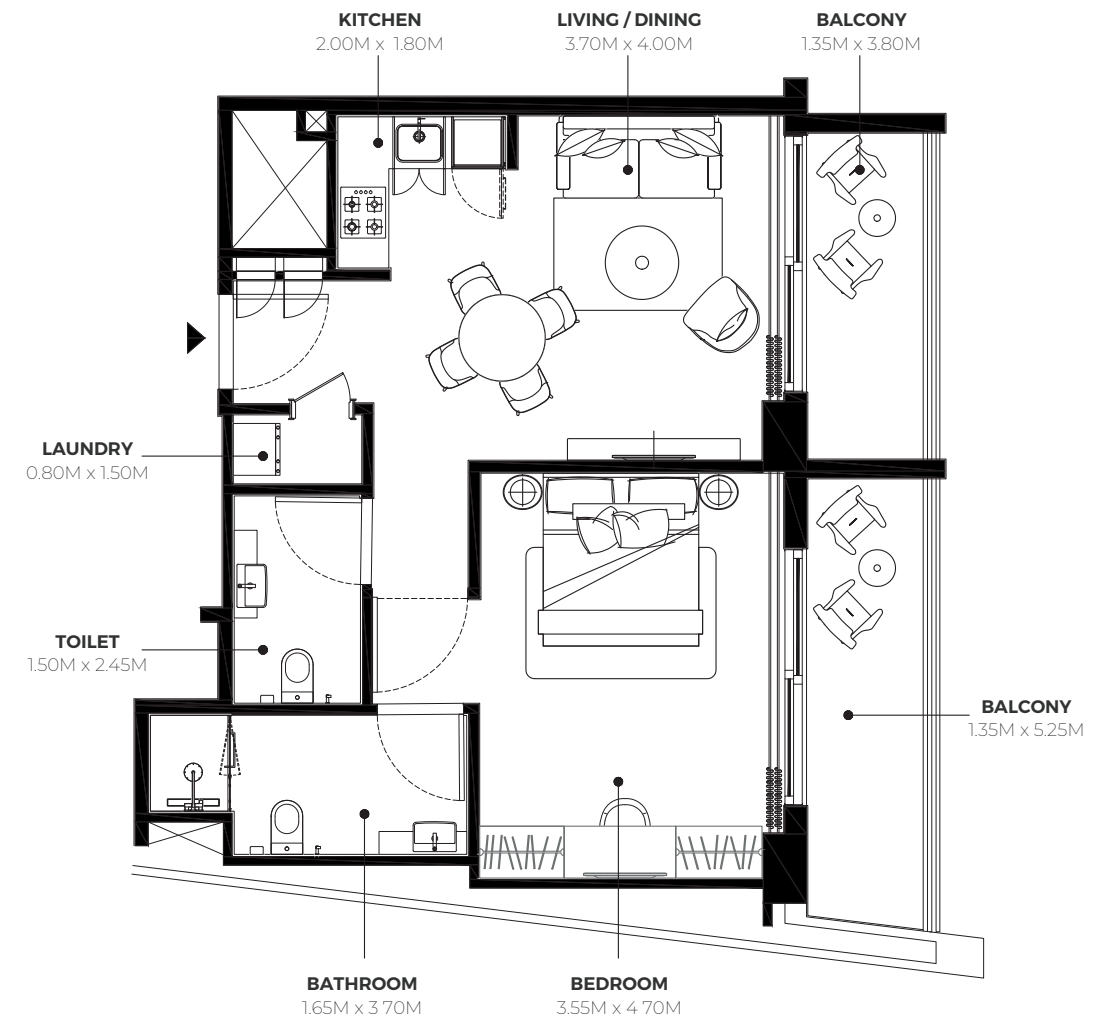
SUITE AREA : 272.86 SQ.FT.
TOTAL AREA : 340.78 SQ.FT.

TYPICAL UNITS

AZIZI ARIAN - FLOOR PLAN

1 BEDROOM TYPE 1

2ND TO 17TH FLOORS



SUITE AREA : 641.75 SQ.FT.
TOTAL AREA : 801.92 SQ.FT.

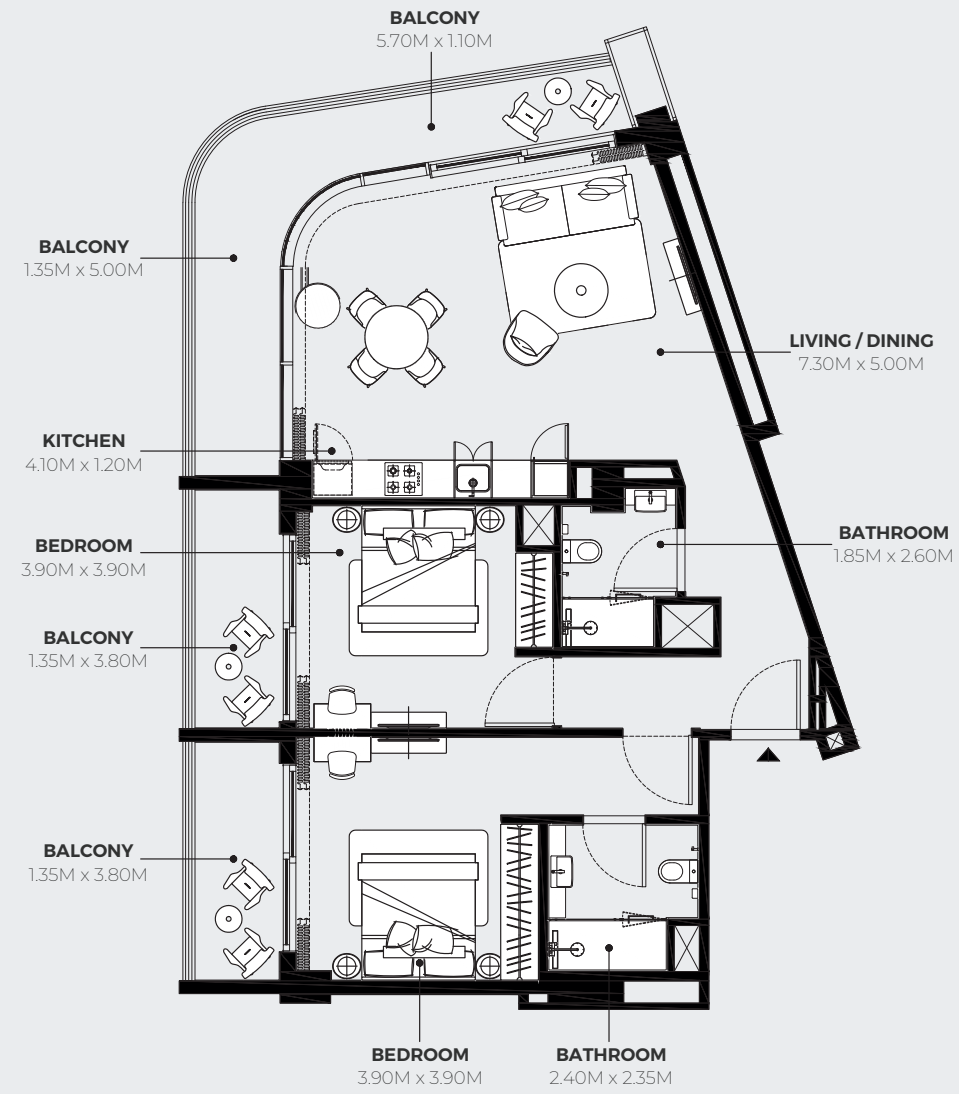
TYPICAL UNITS



AZIZI ARIAN - FLOOR PLAN

2 BEDROOM TYPE 1

2ND TO 17TH FLOORS



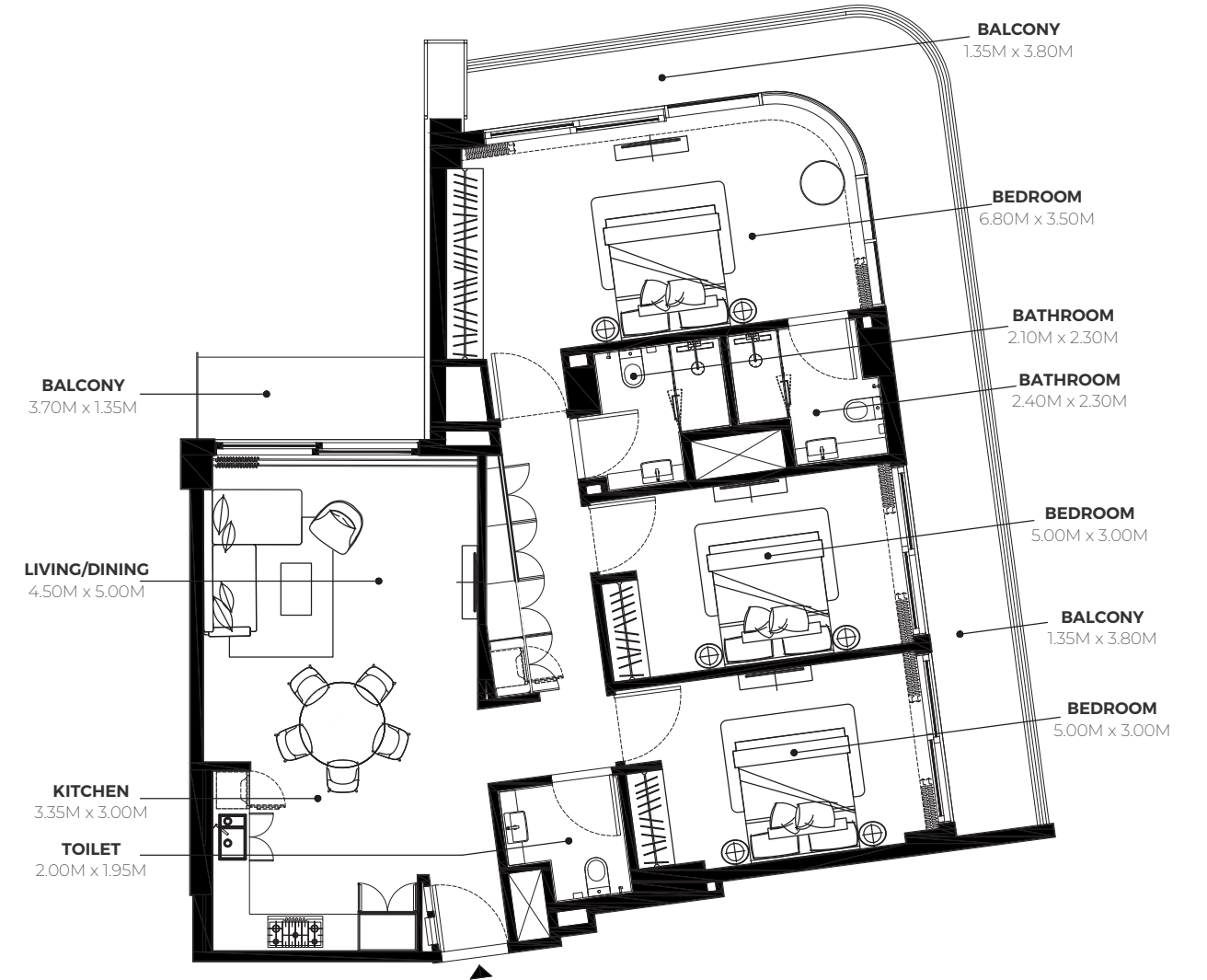
SUITE AREA : 988.14 SQ.FT.
TOTAL AREA : 1293.29 SQ.FT.

TYPICAL UNITS

AZIZI ARIAN - FLOOR PLAN

3 BEDROOM TYPE 1

2ND TO 17TH FLOORS



SUITE AREA : 1362.72 SQ.FT.
TOTAL AREA : 1741.94 SQ.FT.

TYPICAL UNITS



عزیزی أورا
AZIZI AURA



ترتفع أورا بفخر في قلب مدينة جبل علي، وتقدم مجموعة متنوعة من الوحدات، بما في ذلك الاستوديوهات والشقق المتميزة المكونة من غرفة نوم واحدة وغرفتي نوم، جميعها مصممة لتلبية احتياجات أنماط الحياة المختلفة. يمكن للمقيمين الاستمتاع بمجموعة من المرافق ووسائل الراحة الفاخرة، مما يجعل العيش في أورا تجربة مريحة وفريدة.

Azizi Aura rises proudly in the heart of Jebel Ali, offering exquisite studios and one- and two-bedroom apartments tailored to diverse lifestyles. Residents enjoy state-of-the-art amenities, making life at Aura a seamless blend of comfort and sophistication.



مساحات واسعة وإضاءة طبيعية
BRIGHT INTERIORS WITH ROOM
TO BREATHE





تصميم يزر بالإبداع و البراعة
MASTERFUL FINISHINGS AND
SLEEK DESIGNS

AZIZI AURA - FLOOR PLAN

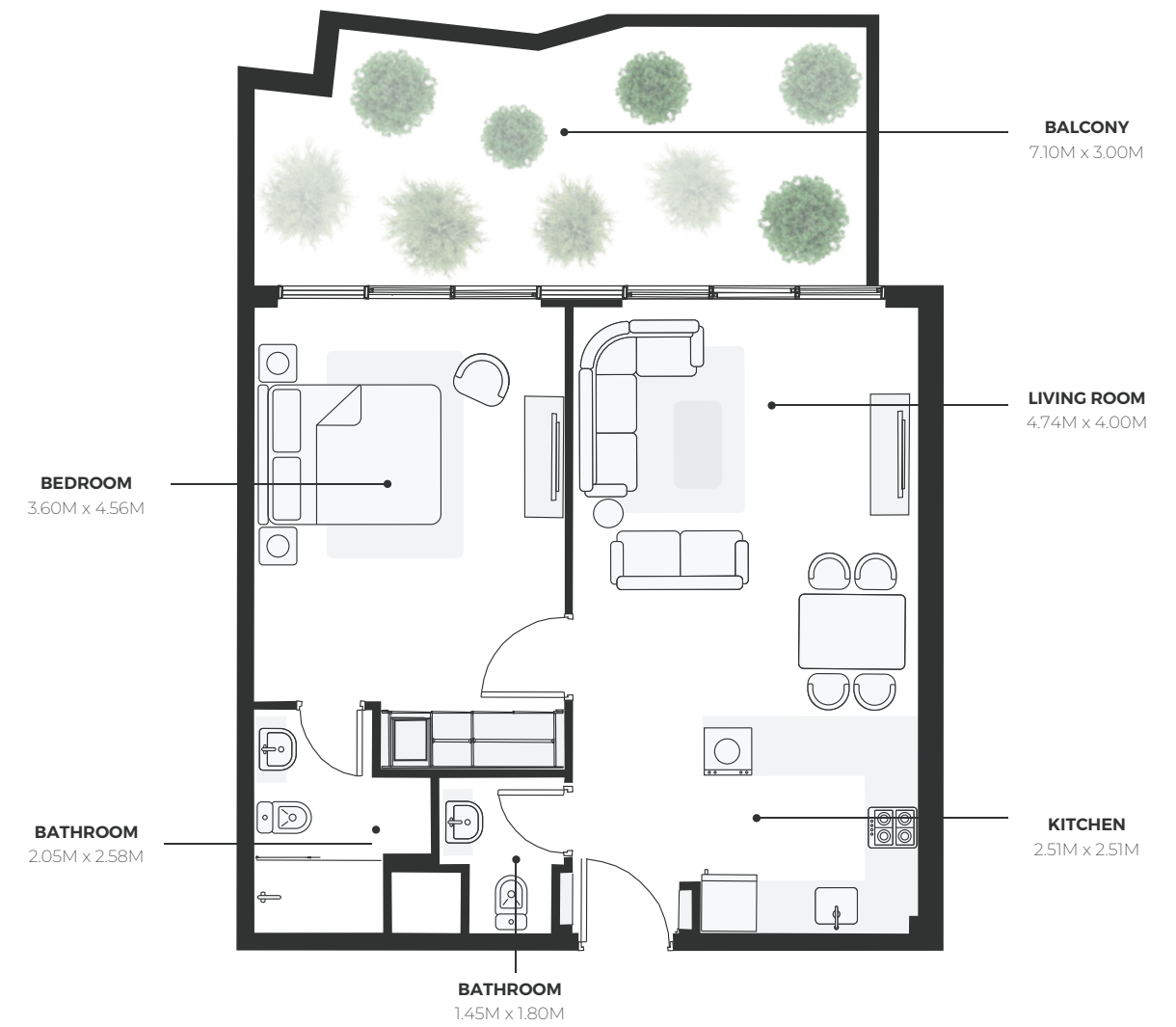
1 BEDROOM TYPE 1



SUITE AREA : 579.74 SQFT
TOTAL AREA : 696.42 SQFT

AZIZI AURA - FLOOR PLAN

1 BEDROOM TYPE 2



SUITE AREA : 645.30 SQFT
TOTAL AREA : 886.62 SQFT



AZIZI AURA - FLOOR PLAN

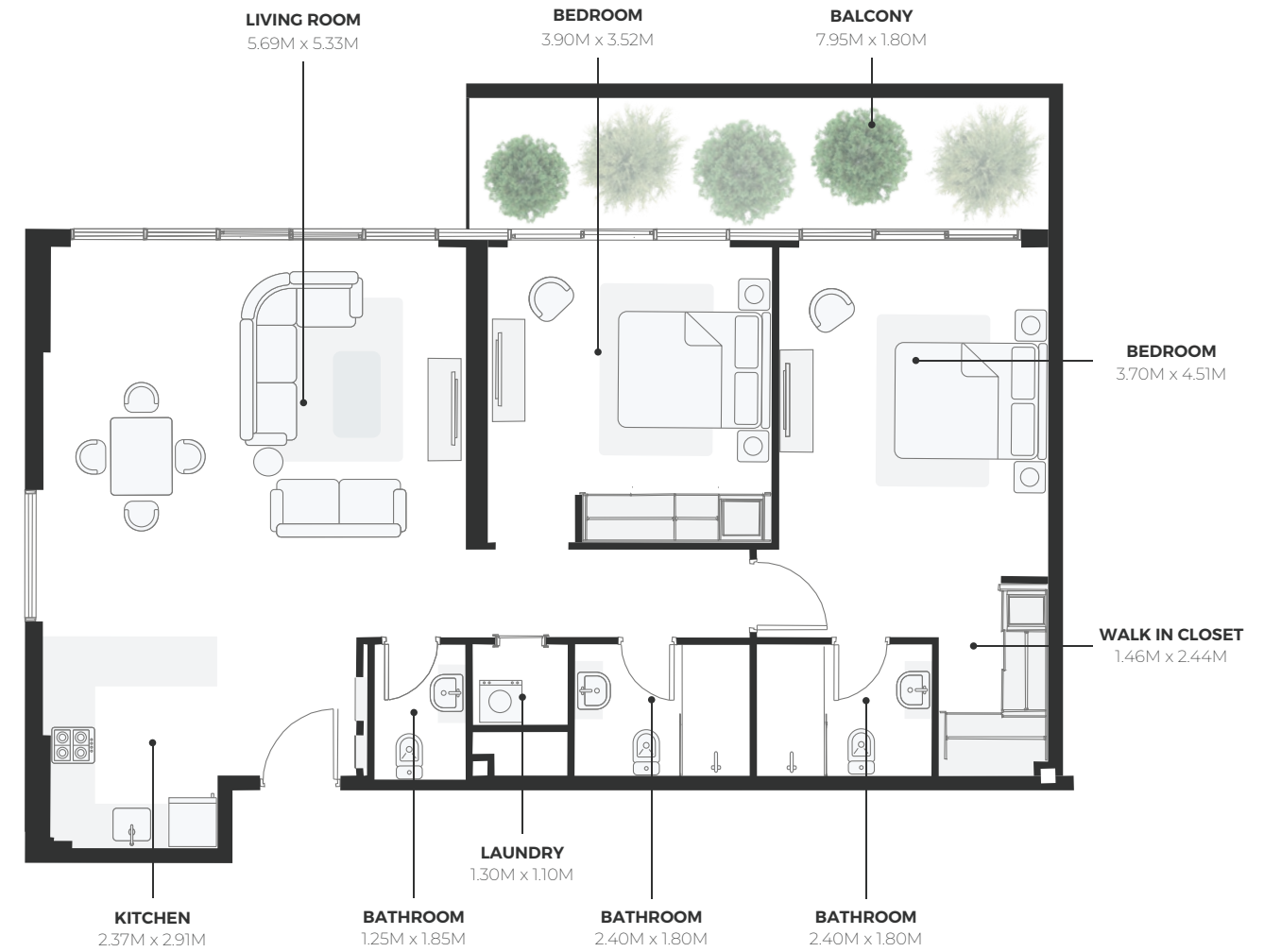
2 BEDROOM TYPE 1



SUITE AREA : 1030.54 SQFT
TOTAL AREA : 1239.79 SQFT

AZIZI AURA - FLOOR PLAN

2 BEDROOM TYPE 2



SUITE AREA : 1165.84 SQFT
TOTAL AREA : 1339.57 SQFT





ملاحظة : الخطة والتفاصيل المشمولة هنا هي للإشارة فقط وهي قابلة للتغيير من قبل المطور الرئيسي/المطور/البائع بدون إخطار أو مسؤولية مسبقة. كما أن جميع الصور التي تشمل الميزات، والتشطيبات، والأثاث، والمساحات هي للعرض فقط. قد تختلف المناطق، والأبعاد، والتصاميم، والمواد النهائية عن تلك التي أُشير إليها. وقد يتم عكس التصاميم كما هي. وإن مساحة المنطقة المبينة هنا هي للعرض فقط. وقد تختلف مساحة المنطقة الفعلية بحسب موقعها في المشروع وبحسب اختيار المشتري.

Note: Plans and details are indicative and may change at the sole discretion of the Master Developer/Developer/Seller without prior notice or liability. All images - including features, finishes, furnishings, and scale - are illustrative only. Final area, dimensions, layout, and materials may differ from those shown, and layouts may be mirrored. The plot area depicted is illustrative; actual plot size may vary depending on the purchaser's selected location within the Master Community.



800-29494

AZIZIDEVELOPMENTS.COM